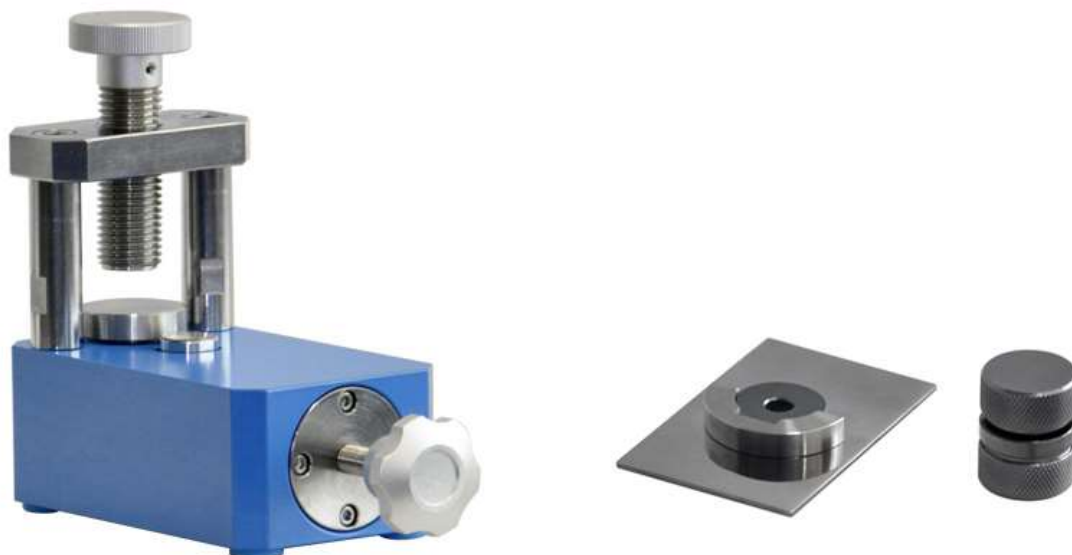


迷你红外压片机 (JSP-2)



上海精胜科学仪器有限公司

电话： 021-61500610 15000682181 联系人： 庞道君

网址： www.jingsheng17.com

www.yapian17.com

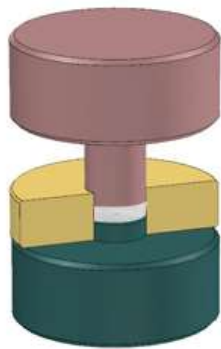
应用领域:

我们是专业供应实验室粉末压片机和模具，我们的压片机体积小，压力大，压力控制精度高，现已应用于科研、教学、检测、制药、催化、化工等各个行业。此外本产品还可以与傅里叶红外光谱仪、荧光光谱仪等测试仪器配套制样使用，可替代同类进口产品。适用于水泥、陶瓷、粉末冶金等领域，用于红外、荧光、钙铁、建材、超导、电池等新材料领域。

产品概述:

JSP-2 手动压片机是我公司针对红外光谱透射分析所推出的一款小型迷你压片机，体积小，重量轻，操作方便快捷。可配套 $\Phi 7\text{mm}$ 红外不退模模具，压制 7mmKBr 圆薄片，可替代传统 13mm 的红外压片，适用于高校、科研院所、企业、工厂等实验室做样品分析之用。

模具示意图:



■ 制样过程



■ 退模过程

模具使用及保养:

模具每次使用时应先将模具表面用无尘纸将模具擦干净以免模具上的防锈油影响到样品的测试结果，加压时注意不得超过模具的最大承受压力。模具使用后要及时将模具上的样品清理干净以免腐蚀模具，长时间不使用需要将模具涂上防锈油，放置在干燥的环境中保存。

- 1、将模具放置压片机的中心位置，加压时不得超过模具的最大承受能力。
- 2、模具表面如有样品残留无法清除，请不要用化学试剂清洗及浸泡；
- 3、模具长时间不使用，可以在模具的表面涂抹上防锈油以免模具生锈；
- 4、模具长时间不使用，需要将模具放置在干燥环境中保存；

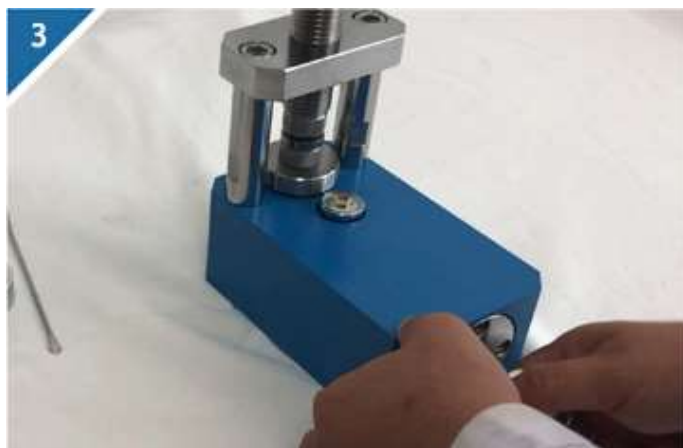
压片机使用操作步骤:



1、将模具组装好，装好需要压制的样品；



2、将模具放到压片机中，拧紧丝杠将模具固定好；



3、旋紧手柄，给样品加压到所需的压力；



4、将压力保持一段时间；



5、松开手柄将模具取出；



6、分开模具，取出压制好的样品。

技术参数:

仪器型号	JSP-2 迷你压片机
压力范围	0-2 吨 (30mpa)
活塞直径	Φ 28mm
活塞行程	5mm

上海精胜科学仪器有限公司

压力稳定性	$\leq 1\text{mpa}/10\text{min}$
工作台直径	$\Phi 45\text{mm}$
立柱数量	2 根
立柱间距	$54 \times 55\text{mm}$
外形尺寸	$100 \times 220 \times 220\text{mm}$
设备重量	4.8kg